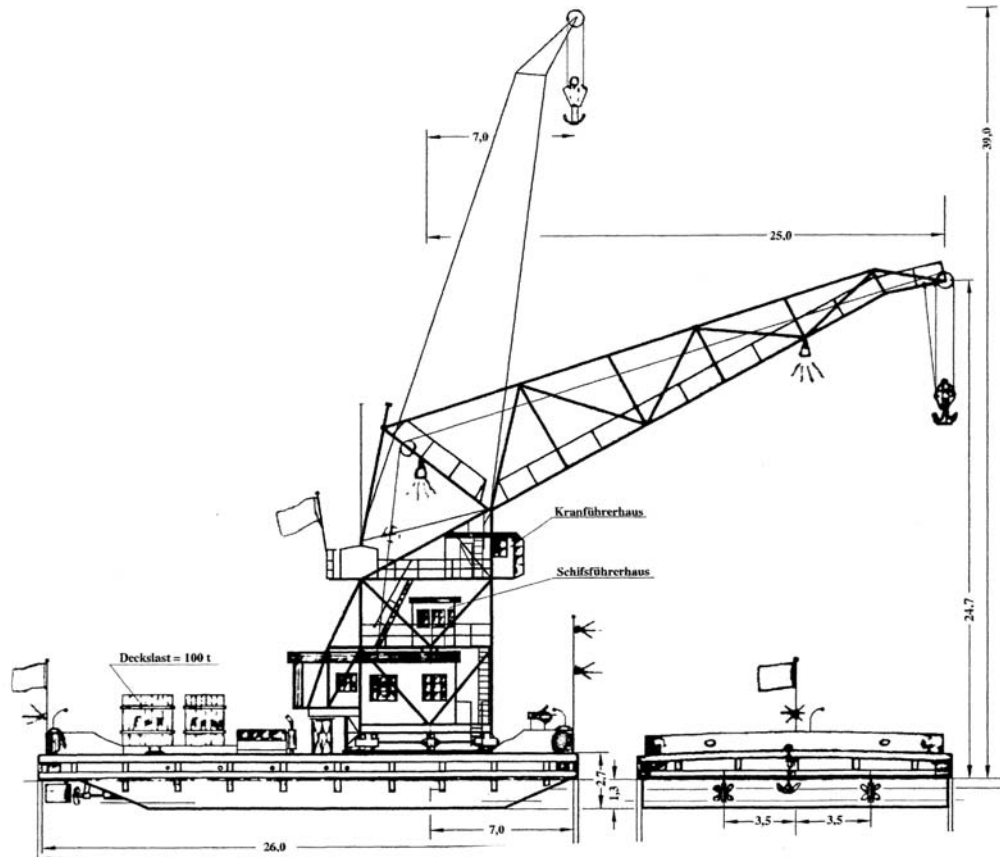


HHLA I

Technische Daten



Schiffsriss von HHLA I

Schiffsname: KARL FRIEDRICH STEEN -
HHLA I
Baujahr: 1928
Ort/Werft: Hamburg-Finkenwerder/Deutsche Werft AG
Schiffstyp: Schwimmkran, Kampnagel
Krantyp: Dreh-Wippkran
Rumpflänge: 26,47m
Breite: 15,10m
Tiefgang: 1,40m
Verdrängung: 375 BRT
Maschine: 2 MWM Dieselmotoren mit je 154 PS
auf zwei Propeller wirkend
Ausleger: max. Hubhöhe 32,10 m
max. Ausladung 17,40 m
Tragfähigkeit: 30 t bei 5 m Ausladung
10 t bei 17 m Ausladung
100 t Deckslast
Eigner: Museum für Hamburgische Geschichte

Homepage: www.schwimmkran-kfs.de